

CENTRE RÉFÉRENT MALADIES RARES : TROUBLES DU COMPORTEMENT D'ORIGINE GÉNÉTIQUE (GENOPSY)



Professeur LLORCA Pierre-Michel (Psychiatre)

PRAT Fabienne (Infirmière coordinatrice)

ADAMSKI Corentin (Psychologue)

GÉNOPSY EN QUELQUES MOTS

- 1 **Consulter**
- 2 **Evaluer**
- 3 **Accueillir**
- 4 **Préconiser**

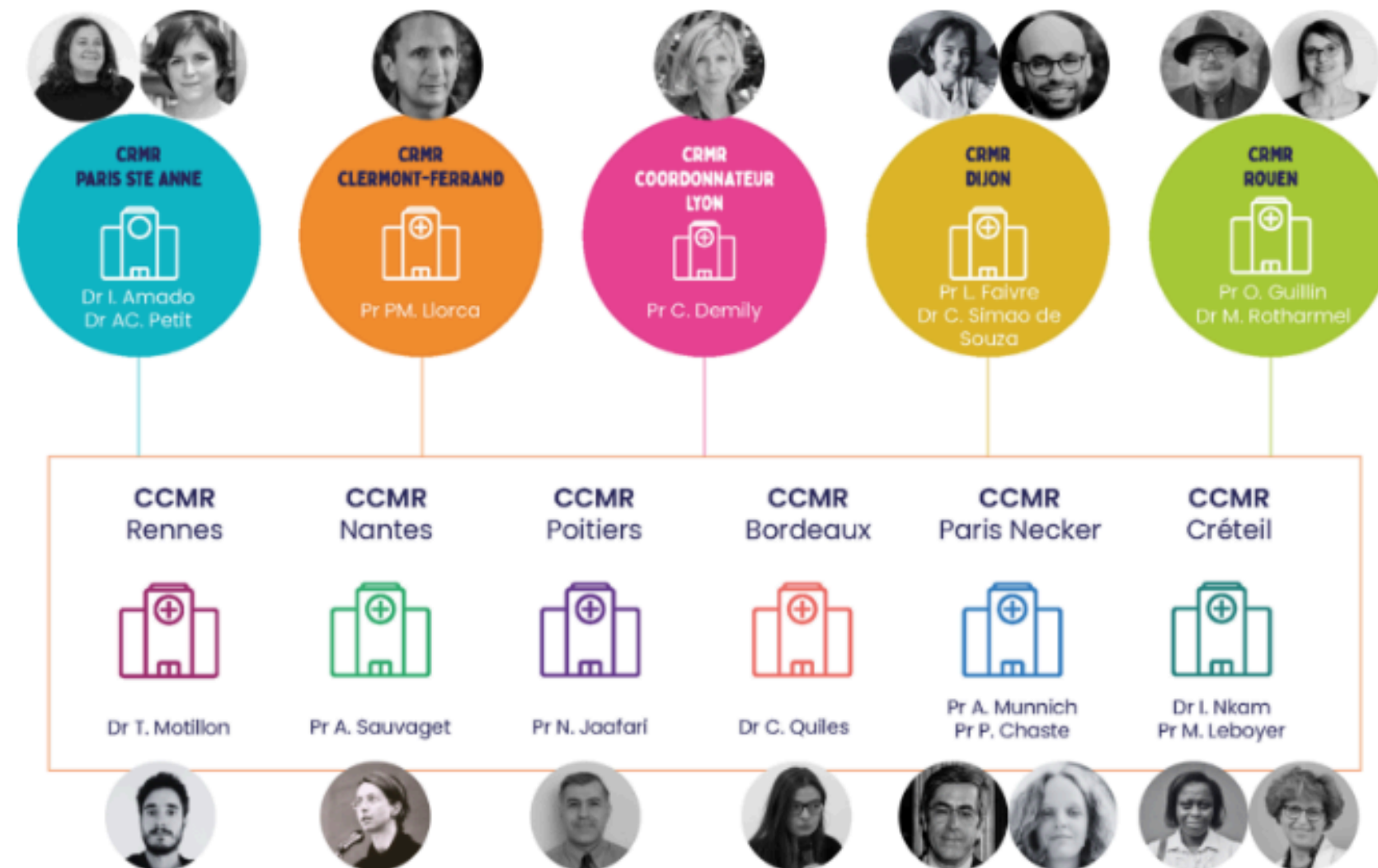
Personnes atteintes de
maladies rares d'origine
génétique avec troubles
du comportement



NOTRE PETITE HISTOIRE

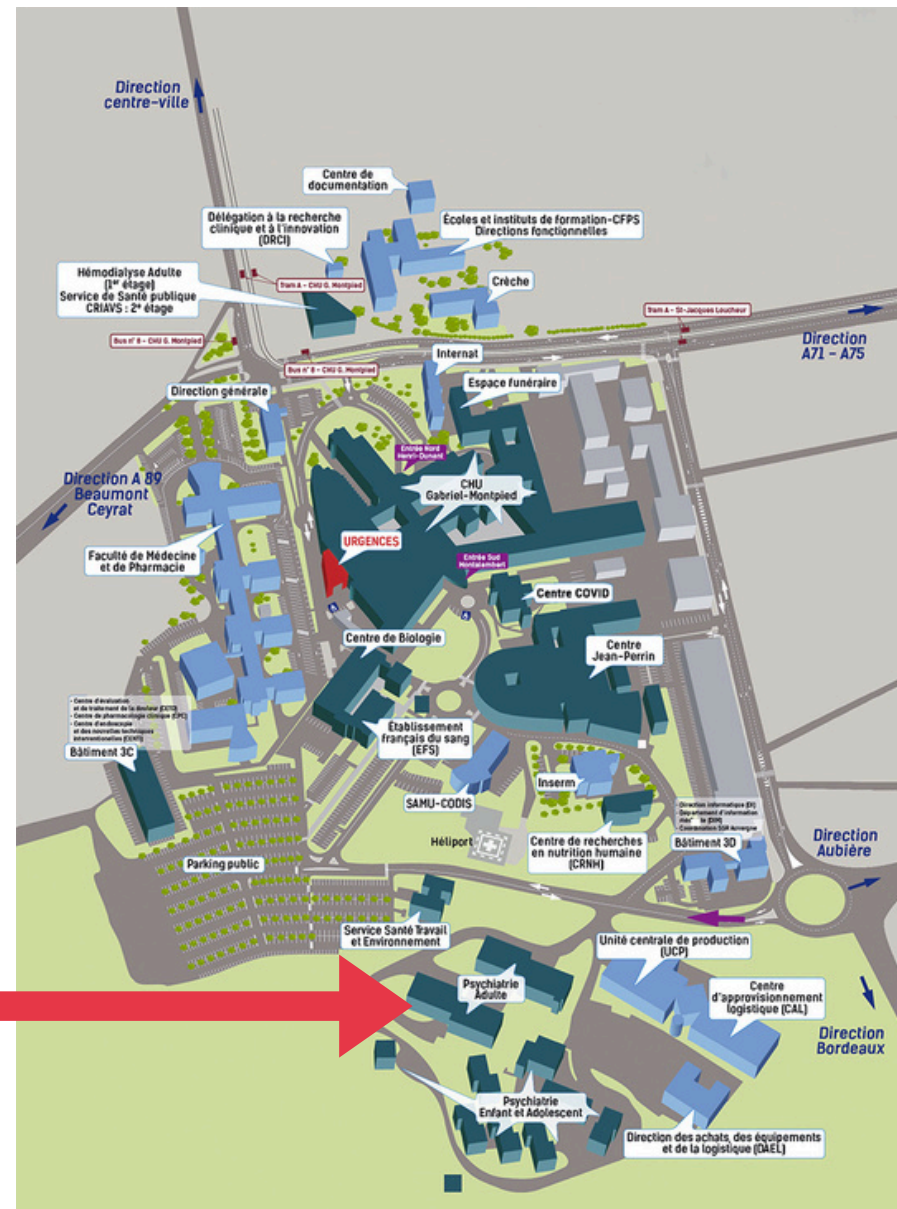


Le CRMR GenoPsy au sein d'un réseau national :

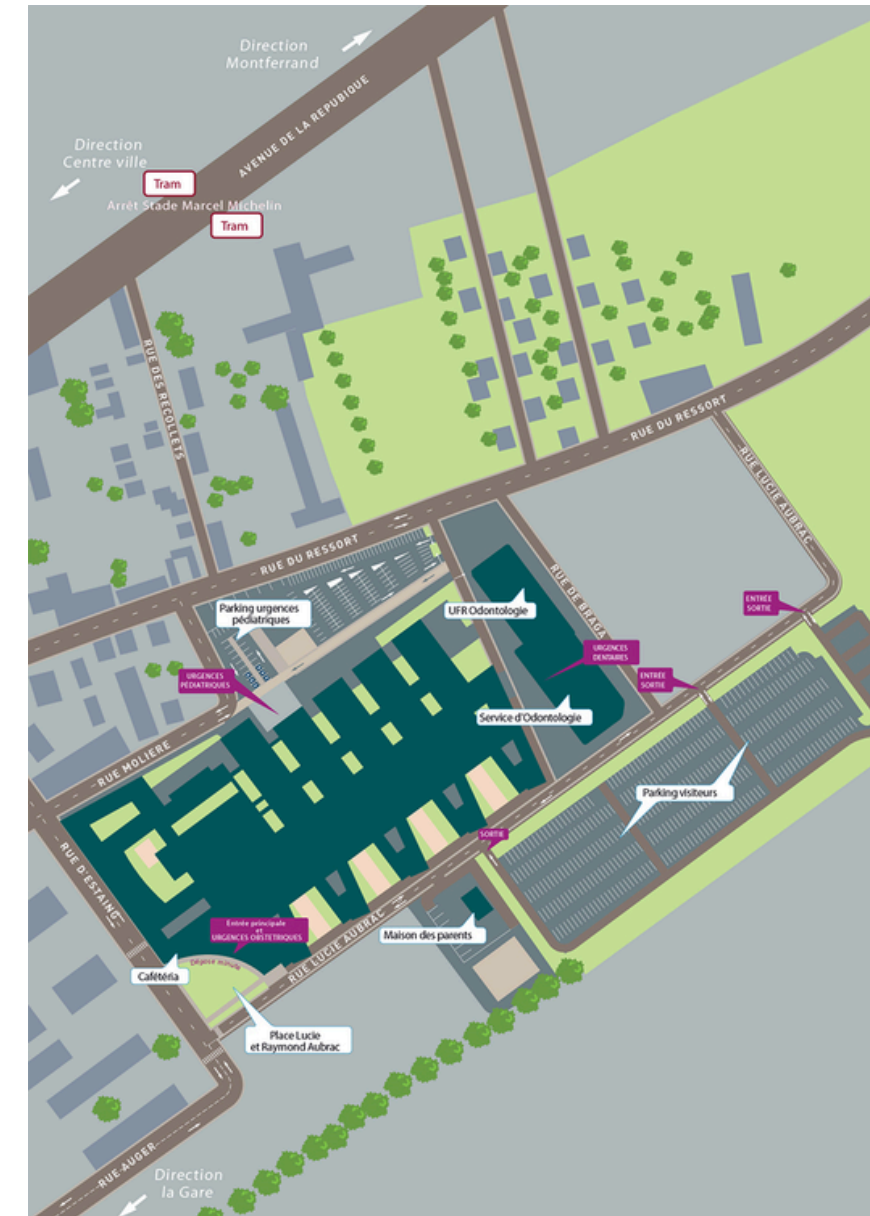


Prise de fonction du service : 09/2025

NOTRE PETITE HISTOIRE



Nous sommes situés sur LE CHU DE CLERMONT- FERRAND, au CMP B
58 Rue Montalembert, 63000 Clermont-Ferrand



Mais aussi sur LE CHU ESTAING, au service de Génétique
1 place Lucie et Raymond Aubrac, 63100 Clermont-Ferrand

Contactez nous

04.73.75.12.32

Mail

fprat@chu-clermontferrand.fr
(Infirmière coordinatrice)

LES TROUBLES DU COMPORTEMENT



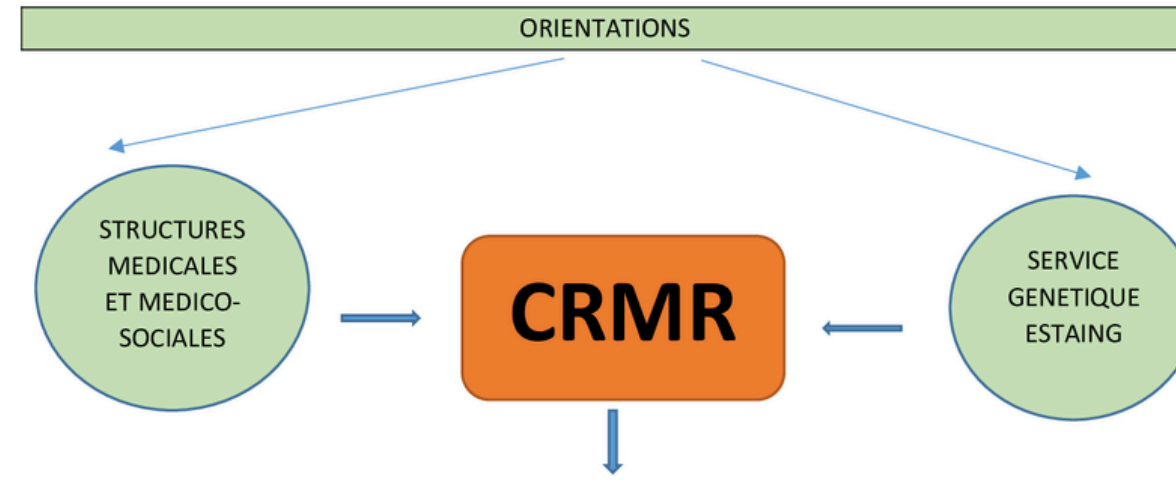
- Les troubles externalisés du comportement (agitation motrice, opposition, provocation, agressivité, impulsivité, instabilité émotionnelle, etc.)
- Les troubles internalisés du comportement (dépression, repli sur soi, etc.)
- Conséquences : risque d'anxiété, de dépression, d'une baisse de l'estime de soi, d'isolement



Typique ou atypique ?

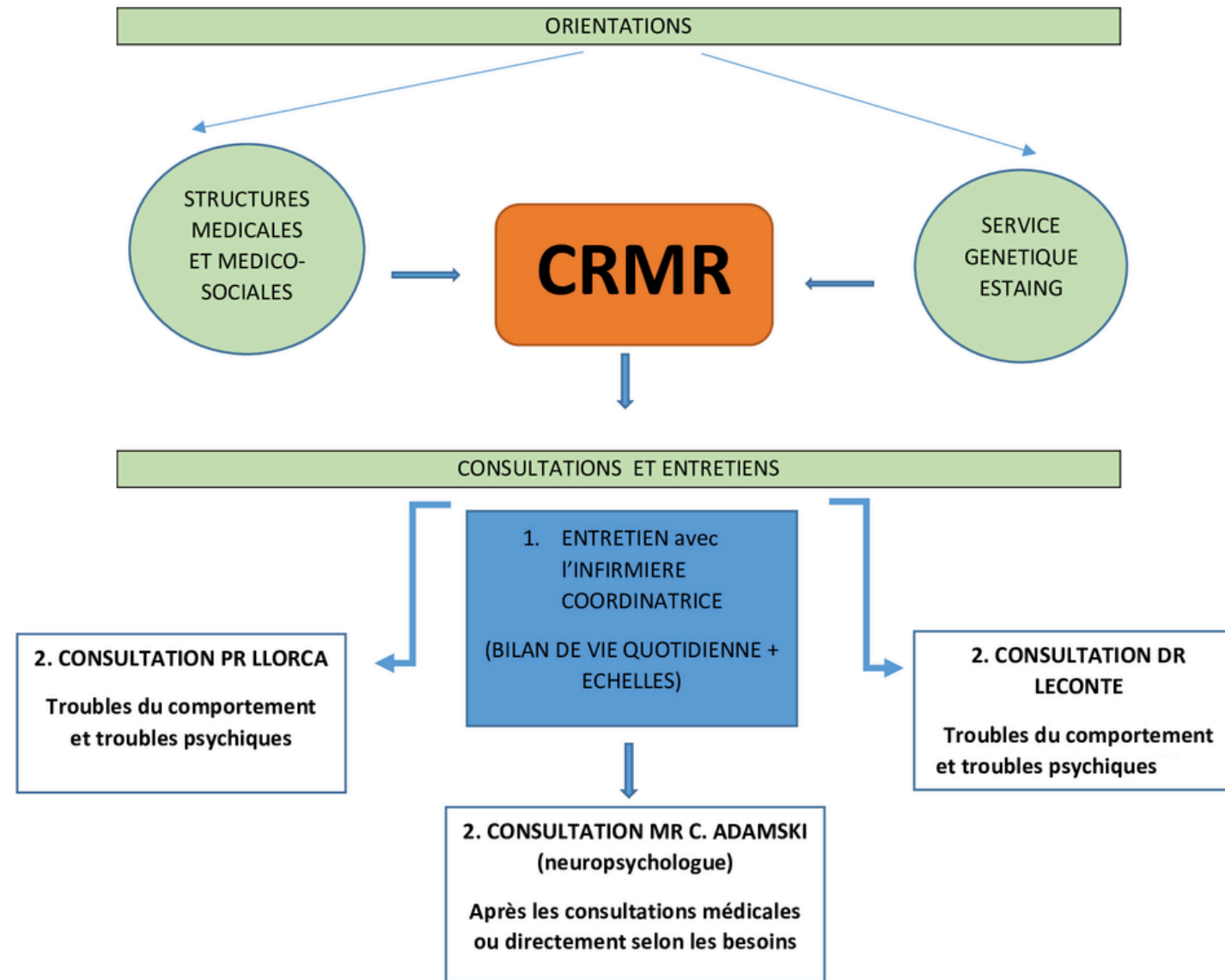
NOS MISSIONS

ORGANIGRAMME CRMR Trouble du comportement d'origine génétique



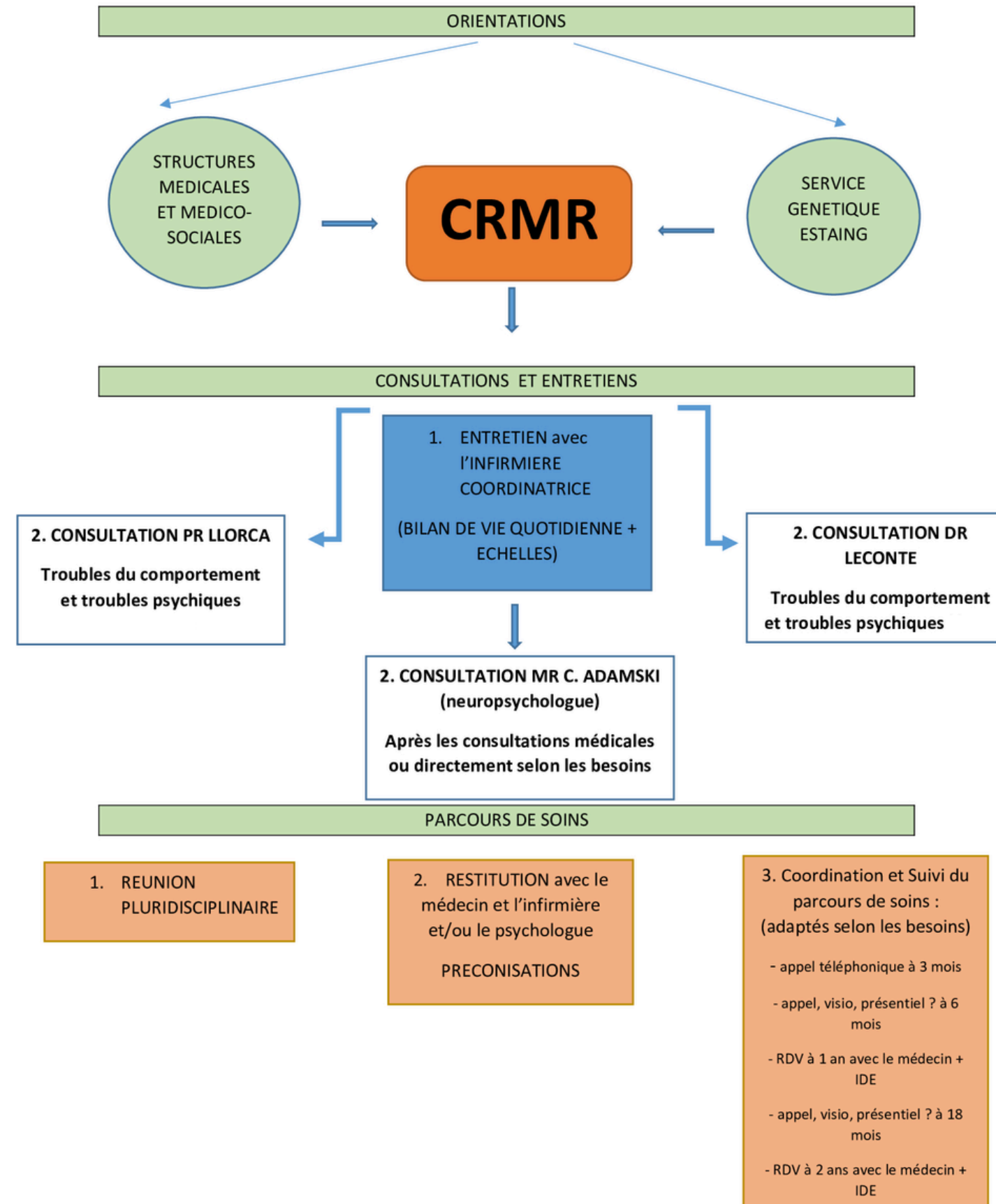
NOS MISSIONS

ORGANIGRAMME CRMR Trouble du comportement d'origine génétique



NOS MISSIONS

ORGANIGRAMME CRMR Trouble du comportement d'origine génétique



EN RÉSUMÉ



- Proposer une évaluation clinique des troubles du comportement d'origine génétique
- Permettre de coordonnée le parcours de soin avec tous les partenaires gravitant autour de l'utilisateur (aidant, professionnels de santé, médecin généraliste, psychiatre, structures spécialisées ...).
- Evaluer les ressources existantes et les besoins recensés par le biais d'un bilan spécifique (médecin, psychologue, infirmier) afin de proposer des stratégies adaptées et individualisées.

NOS PROJETS FUTURS ?

- Arrivée du **Dr LECONTE**
- Mise en place des interventions **BREF** et **LEO**
- Poursuite du **développement** des partenariats
- Création de **groupes d'informations**



